

**10 lat**  
**Monitoringu Pospolitych**  
**Ptaków Lęgowych**



Tomasz Chodkiewicz, Przemysław Chylarecki, Barbara Archita



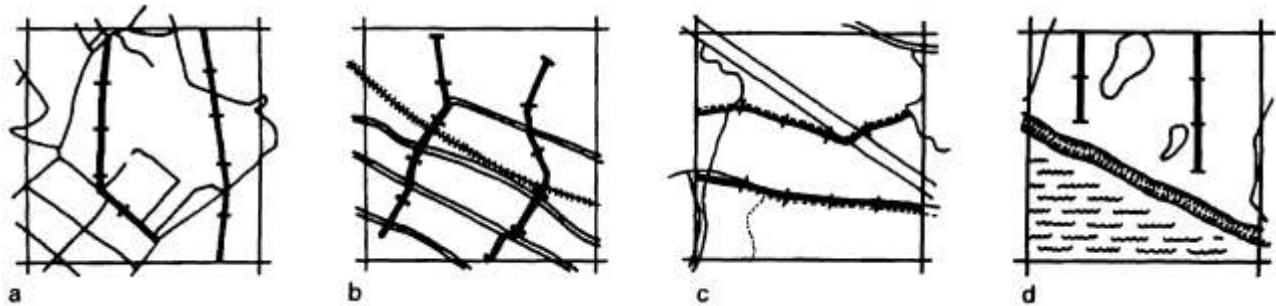
## cel programu

- wiarygodne dane wspomagające ochronę ptaków i ich siedlisk
- 3 główne „produkty”:
  - Wskaźnik liczebności populacji
  - Wskaźnik rozpowszechnienia populacji
  - Wskaźnik liczebności ptaków krajobrazu rolniczego (FBI)



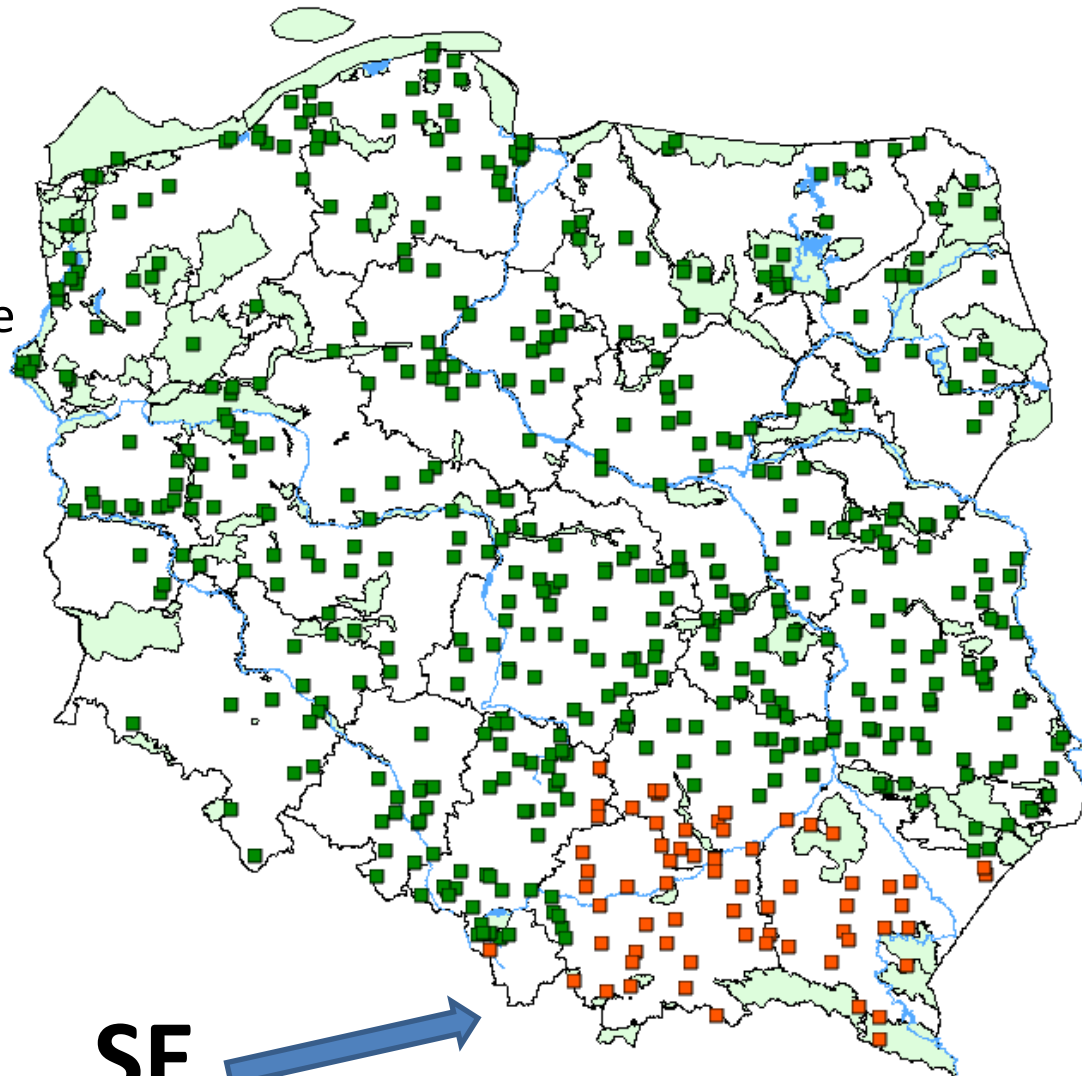
## metodyka

- Powierzchnie próbne 1km<sup>2</sup>
- Ptaki liczone przez wolontariuszy
- 2 liczenia w sezonie
- Liczenia transektowe (*distance sampling*)
- Notowane wszystkie ptaki widziane i słyszane
- Metodyka jednolita w całej Europie - PECBM



## powierzchnie próbne

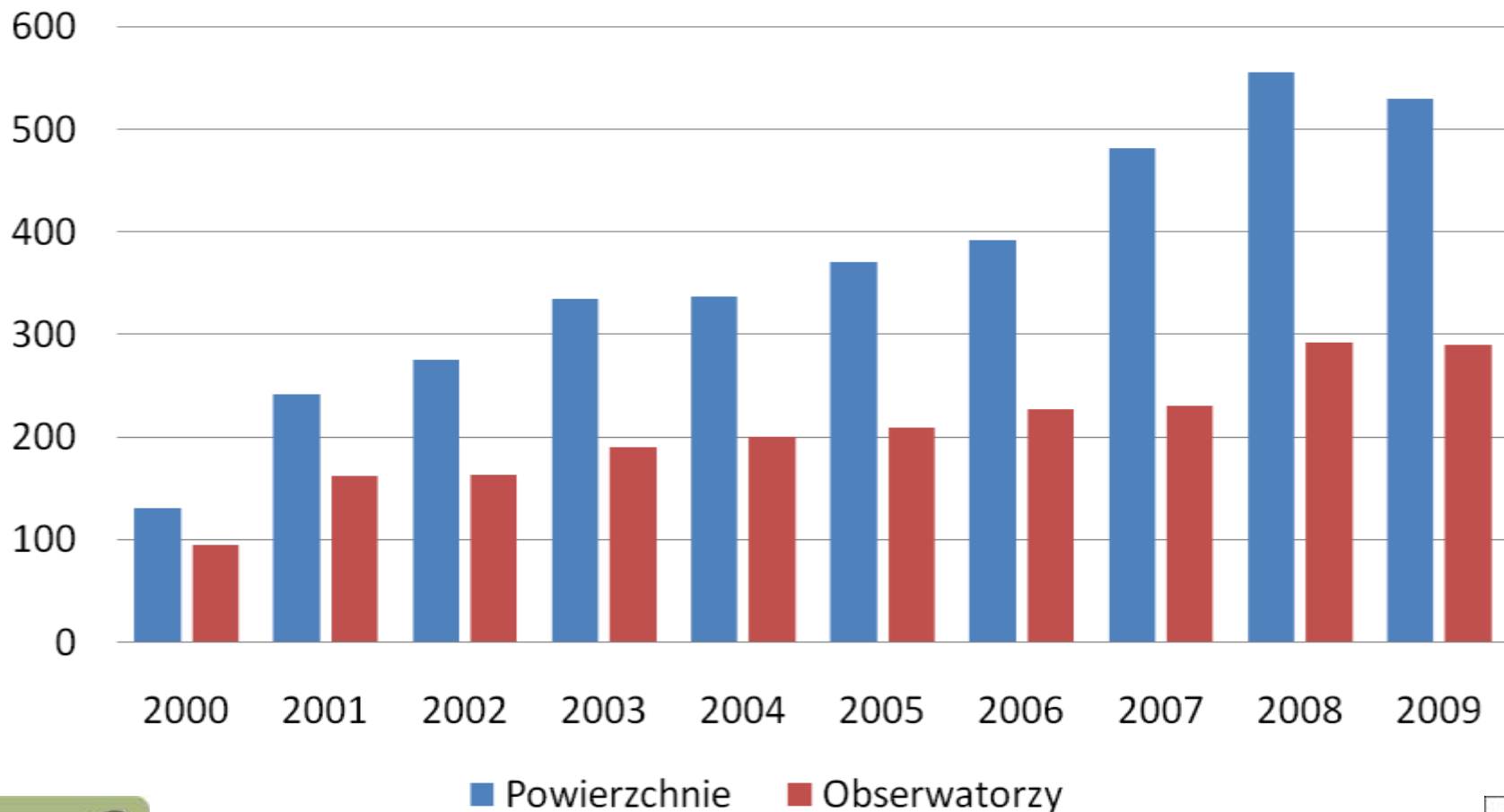
- 530 powierzchni
- Losowość
- Reprezentatywność
- Bezpieczne ekstrapolacje



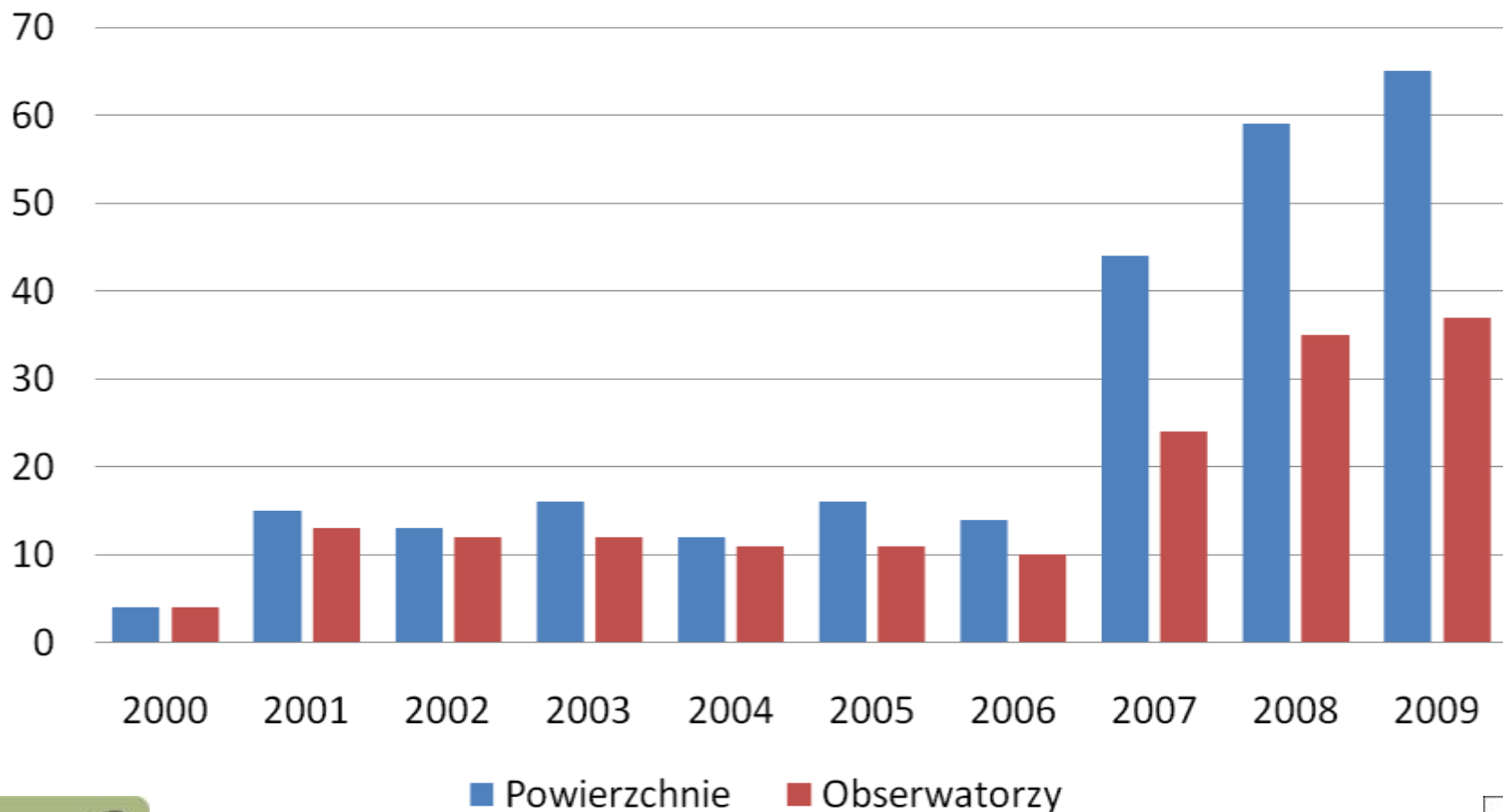
SE



## Polska

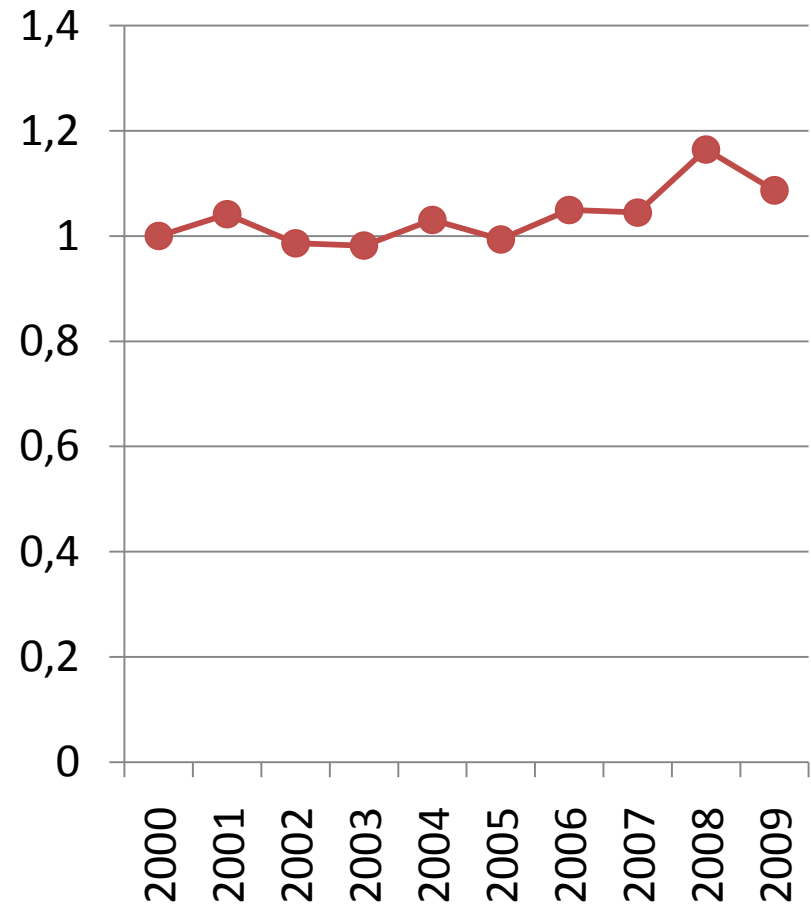


## SE czyli Polska południowo-wschodnia



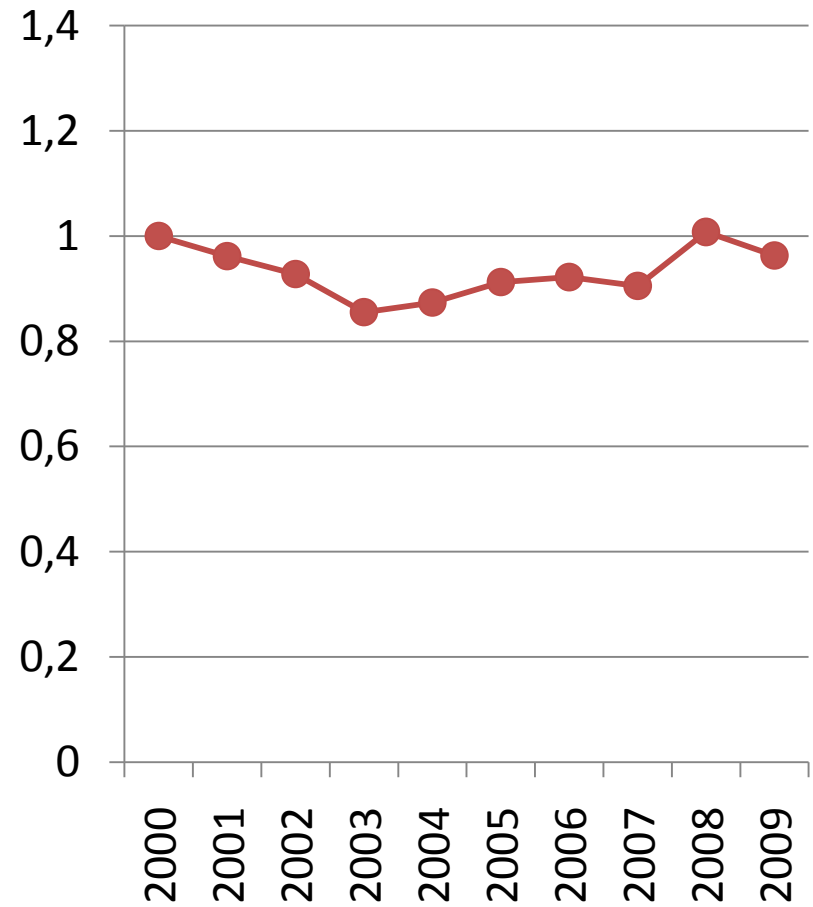
## wskaźnik liczebności 104 gatunków

- Zagregowany wskaźnik liczebności 104 najpospolitszych gatunków ptaków Polski (o rozpowszechnieniu > 5%)
- Średni przyrost liczebności przeciętnego gatunku z tej grupy: 1,4% rocznie.



## wskaźnik FBI23

- Wskaźnik liczebności ptaków krajobrazu rolniczego (Farmland Bird Index)
- 22 gatunki





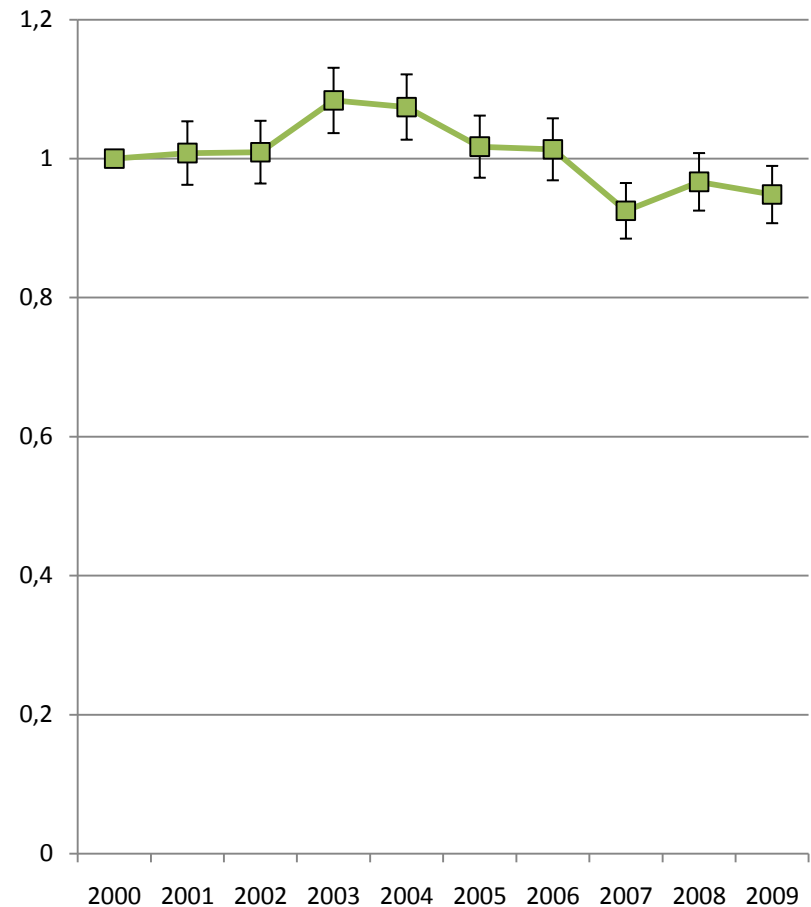
## trendy gatunkowe w skali kraju

- cała gama tendencji:
  - wzrostowa
  - spadkowa
  - stabilna
  - najpierw spadek potem wzrost i vice versa



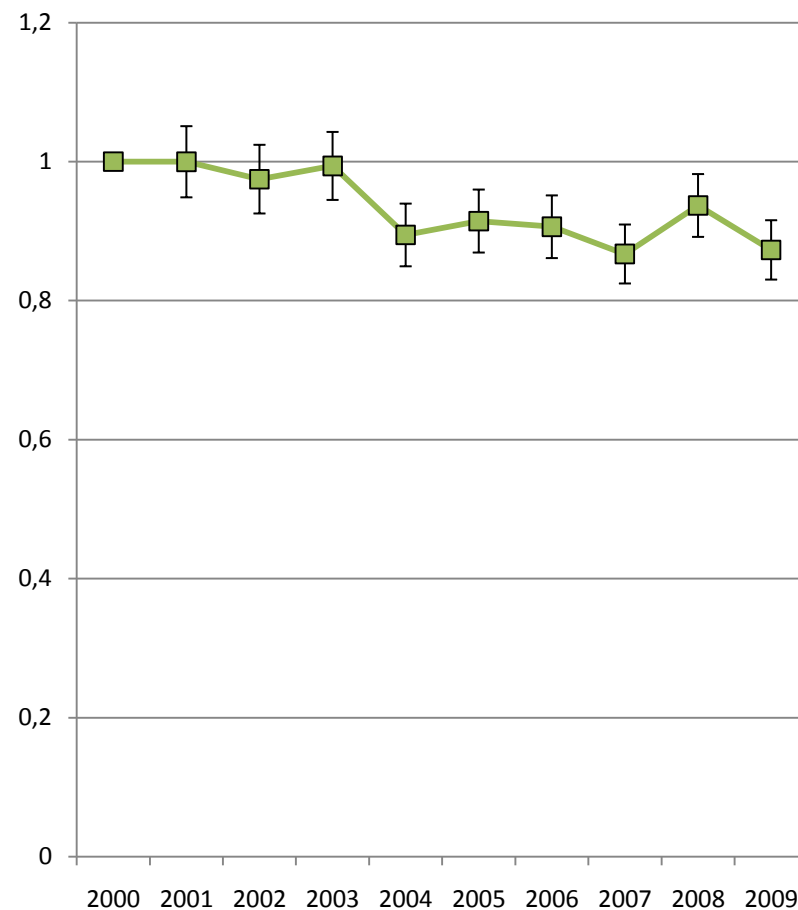
## pierwsza dziesiątka

Gatunek	Rozpowszechnienie	
	Polska	SE
zięba	91 %	97 %
trznadel	87 %	88 %
bogatka	86 %	86 %
szpak	84 %	88 %
grzywacz	84 %	85 %
kos	83 %	92 %
kapturka	82 %	92 %
skowronek	82 %	80 %
dymówka	77 %	80 %
piecuszek	72 %	72 %



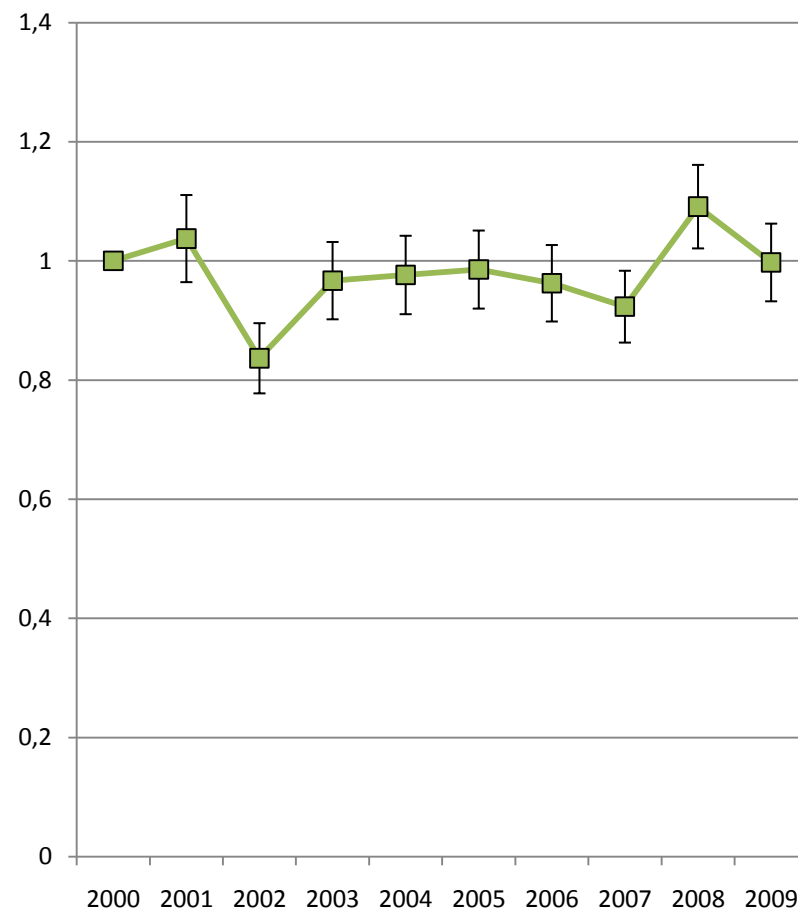
## pierwsza dziesiątka

Gatunek	Rozpowszechnienie	
	Polska	SE
zięba	91 %	97 %
trznadel	87 %	88 %
bogatka	86 %	86 %
szpak	84 %	88 %
grzywacz	84 %	85 %
kos	83 %	92 %
kapturka	82 %	92 %
skowronek	82 %	80 %
dymówka	77 %	80 %
piecuszek	72 %	72 %



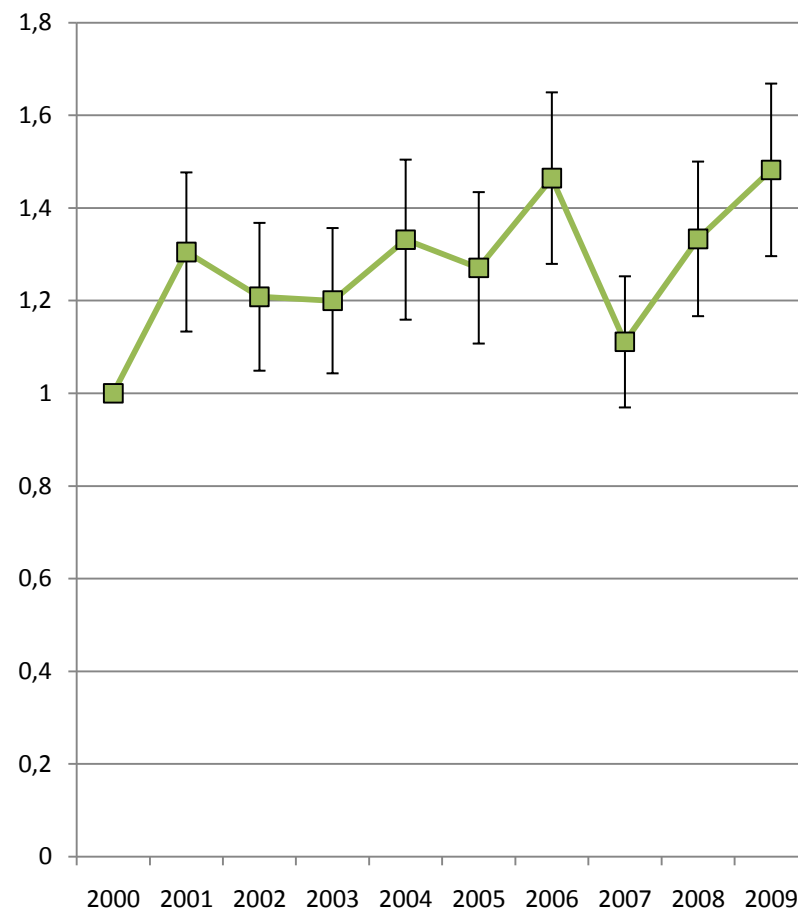
## pierwsza dziesiątka

Gatunek	Rozpowszechnienie	
	Polska	SE
zięba	91 %	97 %
trznadel	87 %	88 %
<b>bogatka</b>	<b>86 %</b>	<b>86 %</b>
szpak	84 %	88 %
grzywacz	84 %	85 %
kos	83 %	92 %
kapturka	82 %	92 %
skowronek	82 %	80 %
dymówka	77 %	80 %
piecuszek	72 %	72 %



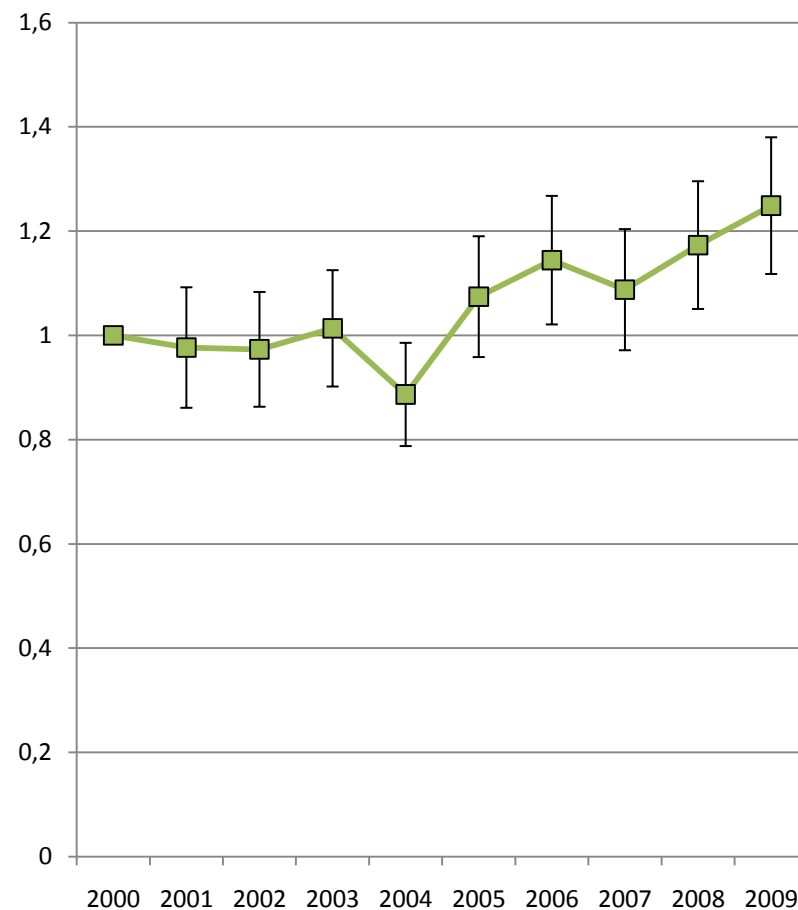
## pierwsza dziesiątka

Gatunek	Rozpowszechnienie	
	Polska	SE
zięba	91 %	97 %
trznadel	87 %	88 %
bogatka	86 %	86 %
szpak	84 %	88 %
grzywacz	84 %	85 %
kos	83 %	92 %
kapturka	82 %	92 %
skowronek	82 %	80 %
dymówka	77 %	80 %
piecuszek	72 %	72 %



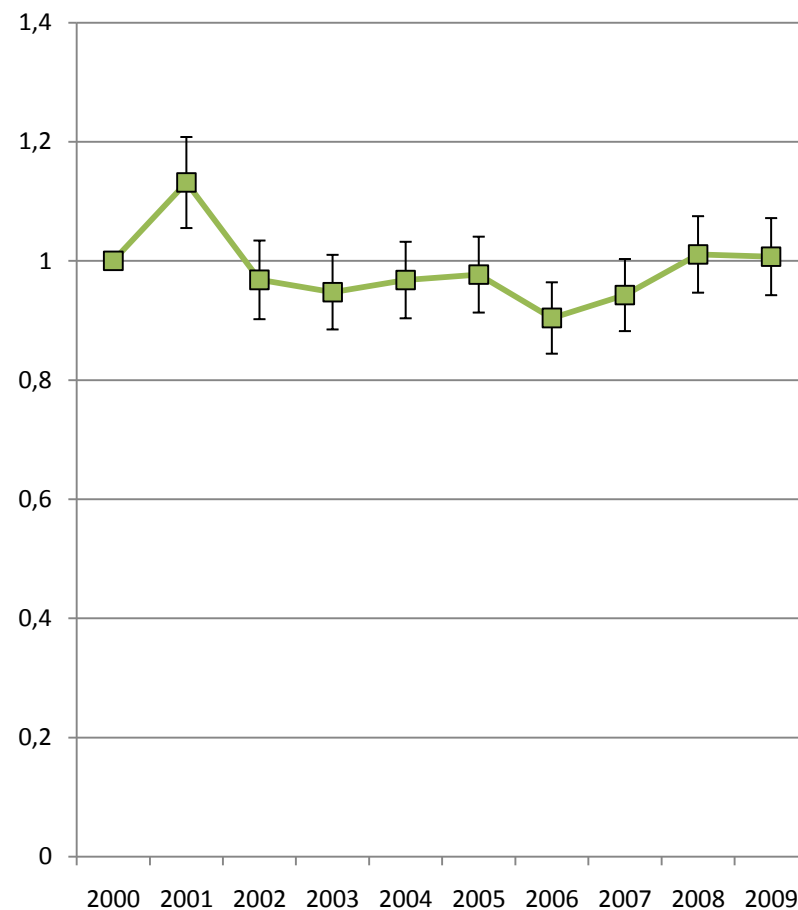
## pierwsza dziesiątka

Gatunek	Rozpowszechnienie	
	Polska	SE
zięba	91 %	97 %
trznadel	87 %	88 %
bogatka	86 %	86 %
szpak	84 %	88 %
grzywacz	84 %	85 %
kos	83 %	92 %
kapturka	82 %	92 %
skowronek	82 %	80 %
dymówka	77 %	80 %
piecuszek	72 %	72 %



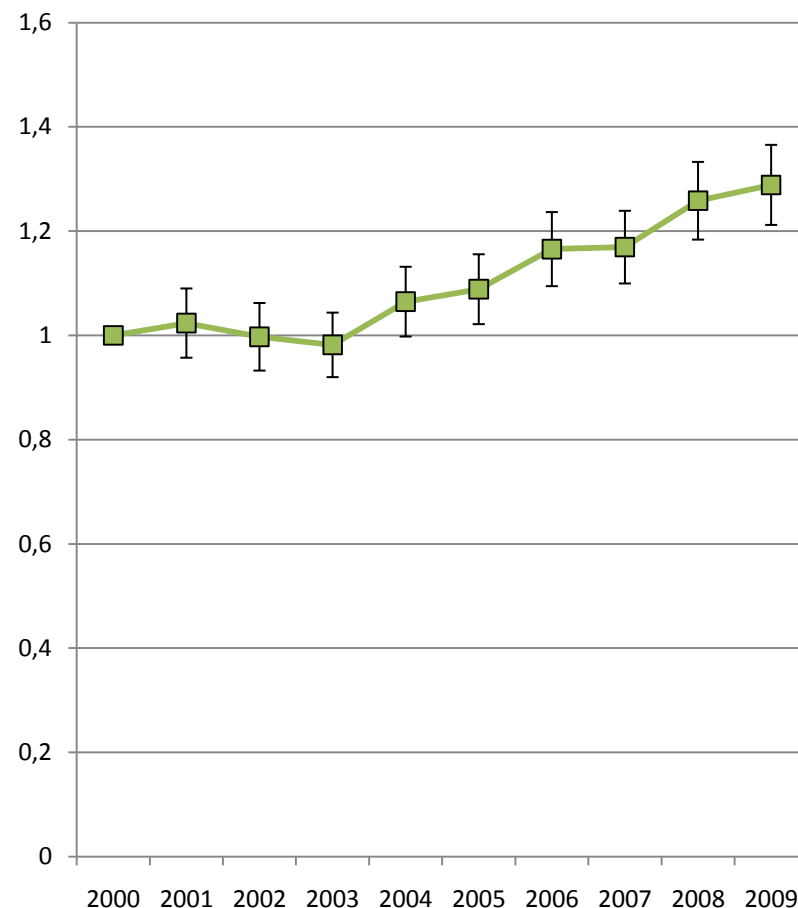
## pierwsza dziesiątka

Gatunek	Rozpowszechnienie	
	Polska	SE
zięba	91 %	97 %
trznadel	87 %	88 %
bogatka	86 %	86 %
szpak	84 %	88 %
grzywacz	84 %	85 %
<b>kos</b>	<b>83 %</b>	<b>92 %</b>
kapturka	82 %	92 %
skowronek	82 %	80 %
dymówka	77 %	80 %
piecuszek	72 %	72 %



## pierwsza dziesiątka

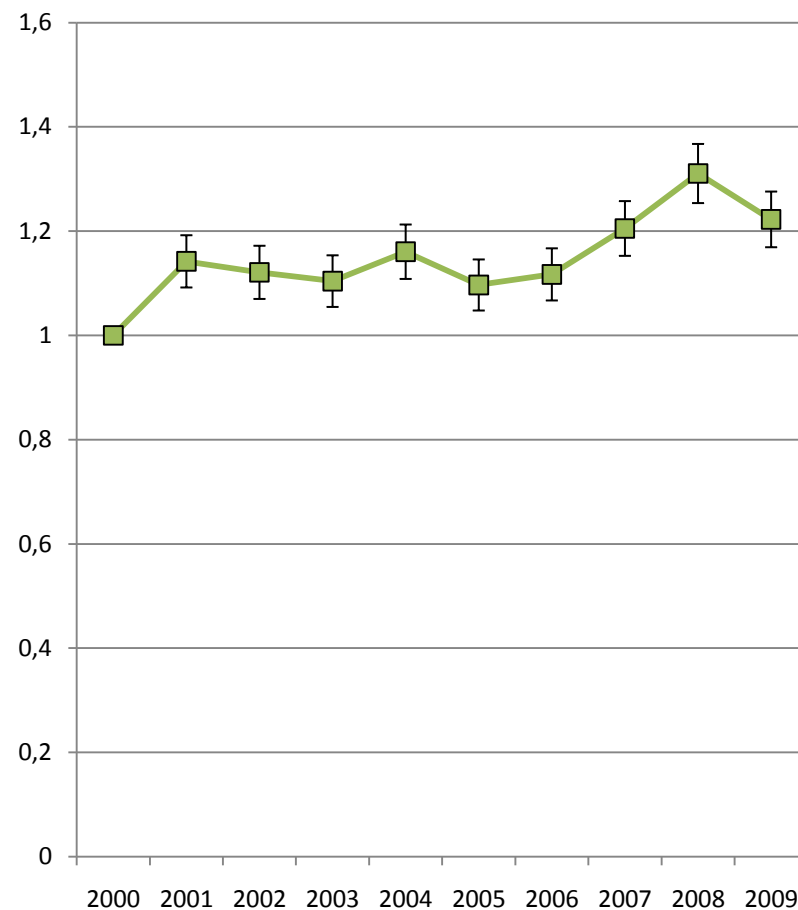
Gatunek	Rozpowszechnienie	
	Polska	SE
zięba	91 %	97 %
trznadel	87 %	88 %
bogatka	86 %	86 %
szpak	84 %	88 %
grzywacz	84 %	85 %
kos	83 %	92 %
kapturka	82 %	92 %
skowronek	82 %	80 %
dymówka	77 %	80 %
piecuszek	72 %	72 %





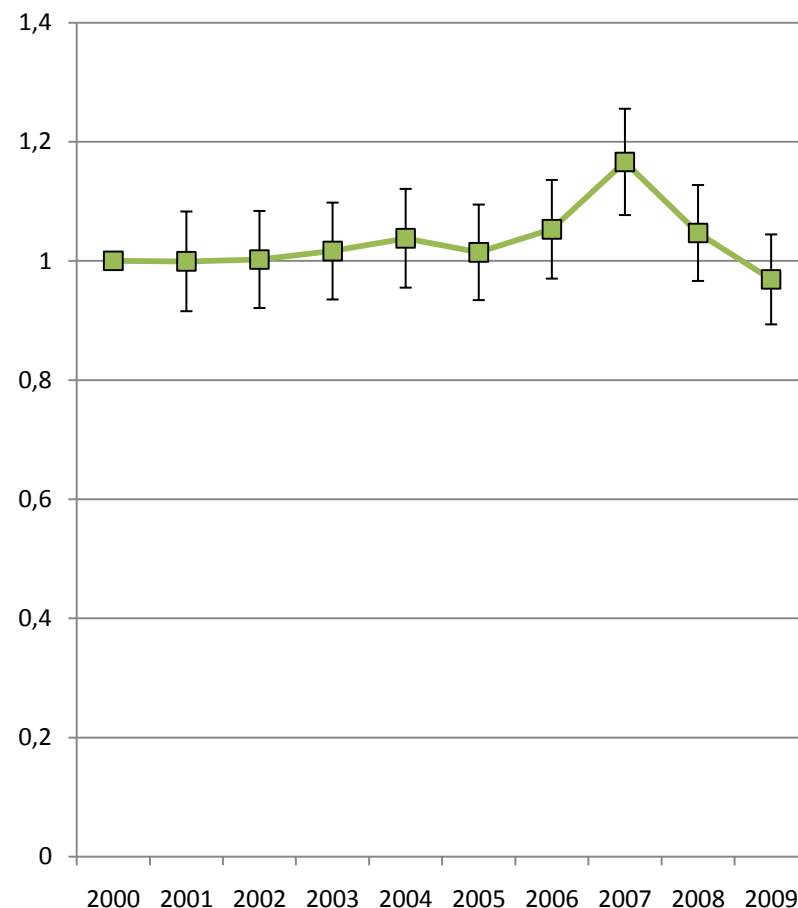
## pierwsza dziesiątka

Gatunek	Rozpowszechnienie	
	Polska	SE
zięba	91 %	97 %
trznadel	87 %	88 %
bogatka	86 %	86 %
szpak	84 %	88 %
grzywacz	84 %	85 %
kos	83 %	92 %
kapturka	82 %	92 %
skowronek	82 %	80 %
dymówka	77 %	80 %
piecuszek	72 %	72 %



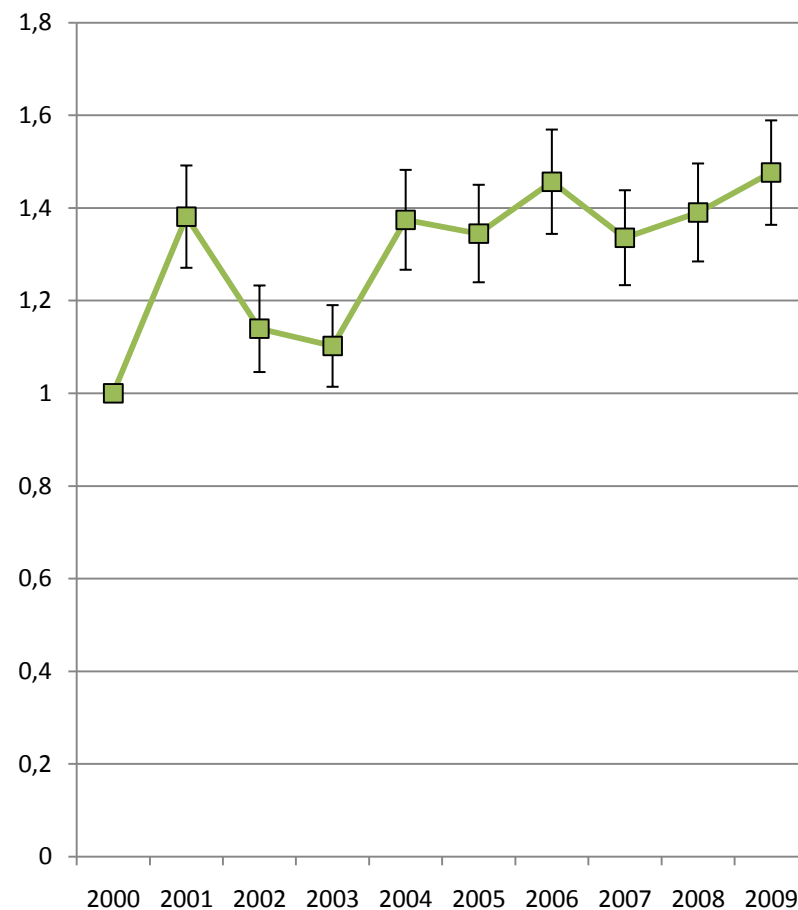
## pierwsza dziesiątka

Gatunek	Rozpowszechnienie	
	Polska	SE
zięba	91 %	97 %
trznadel	87 %	88 %
bogatka	86 %	86 %
szpak	84 %	88 %
grzywacz	84 %	85 %
kos	83 %	92 %
kapturka	82 %	92 %
skowronek	82 %	80 %
dymówka	77 %	80 %
piecuszek	72 %	72 %



## pierwsza dziesiątka

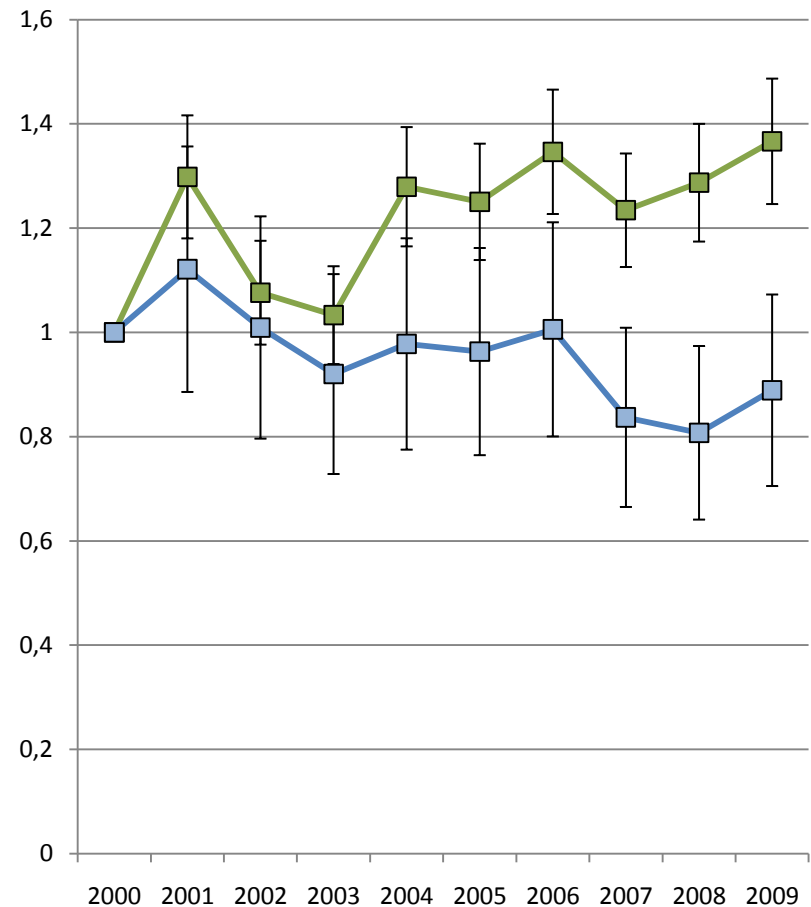
Gatunek	Rozpowszechnienie	
	Polska	SE
zięba	91 %	97 %
trznadel	87 %	88 %
bogatka	86 %	86 %
szpak	84 %	88 %
grzywacz	84 %	85 %
kos	83 %	92 %
kapturka	82 %	92 %
skowronek	82 %	80 %
dymówka	77 %	80 %
piecuszek	72 %	72 %



## trendy regionalne

Piecuszek

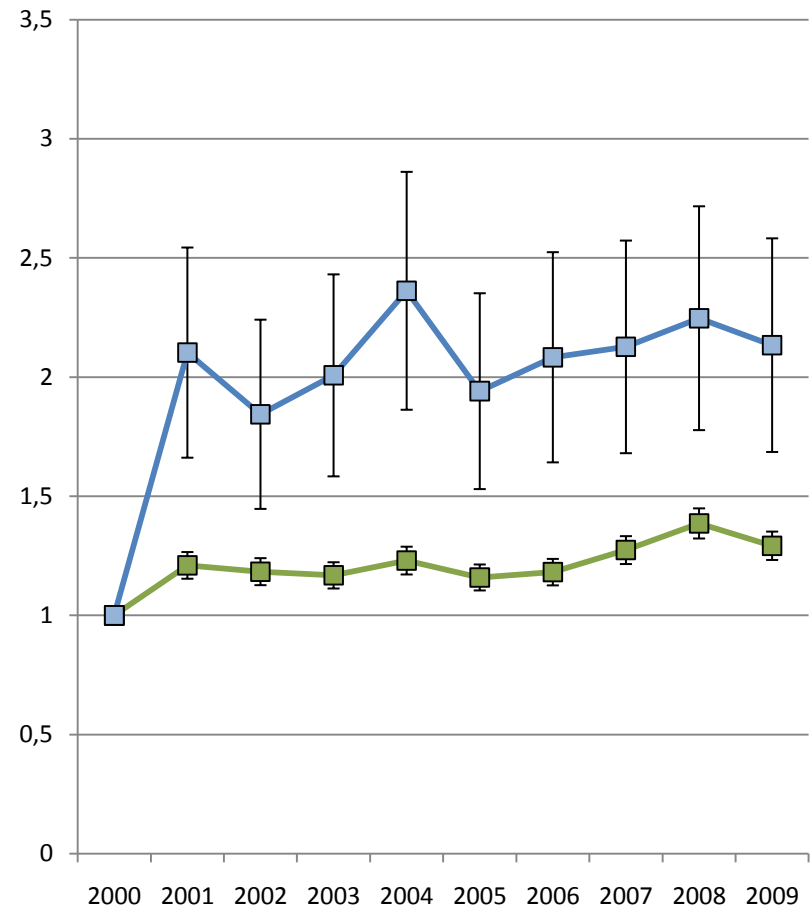
Cała PL vs. SE+GS



## trendy regionalne

Skowornek

Cała PL vs. SE+GS

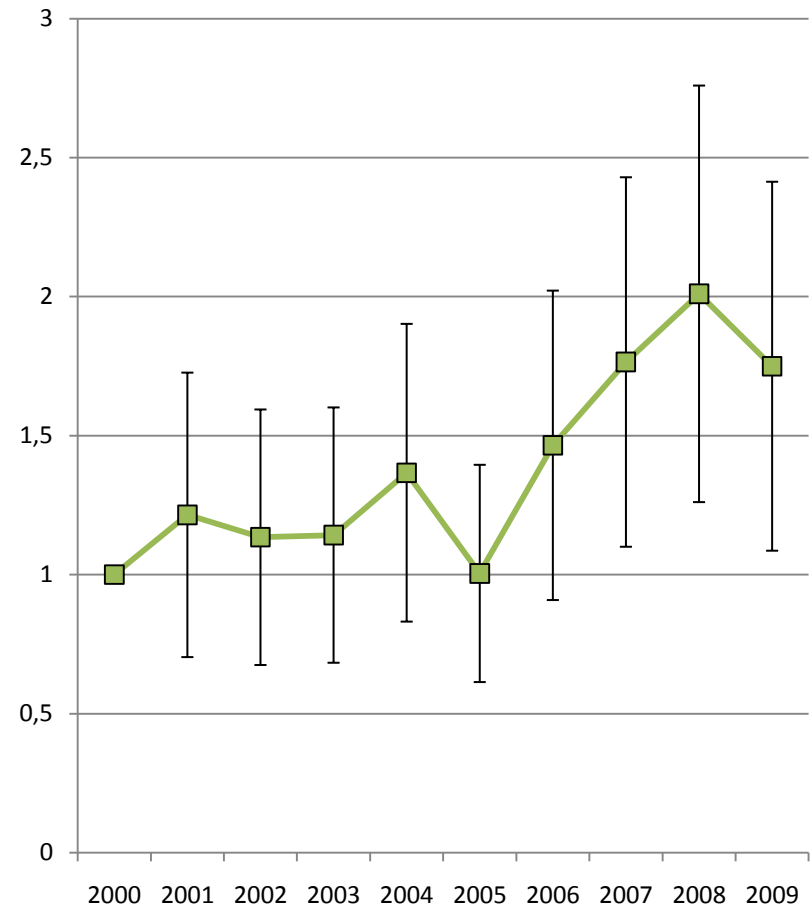


## wysokie rozpowszechnienie

- kląskawka

Polska – 12%

SE – 22%

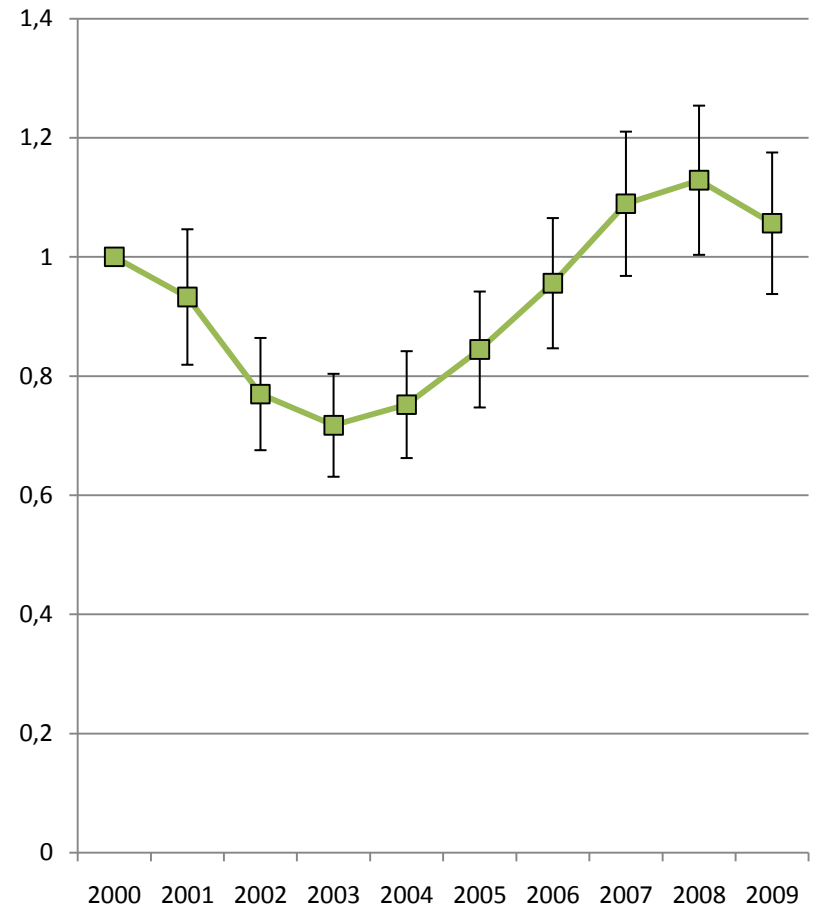


## wysokie rozpowszechnienie

- kopciuszek

Polska – 48%

SE – 66%

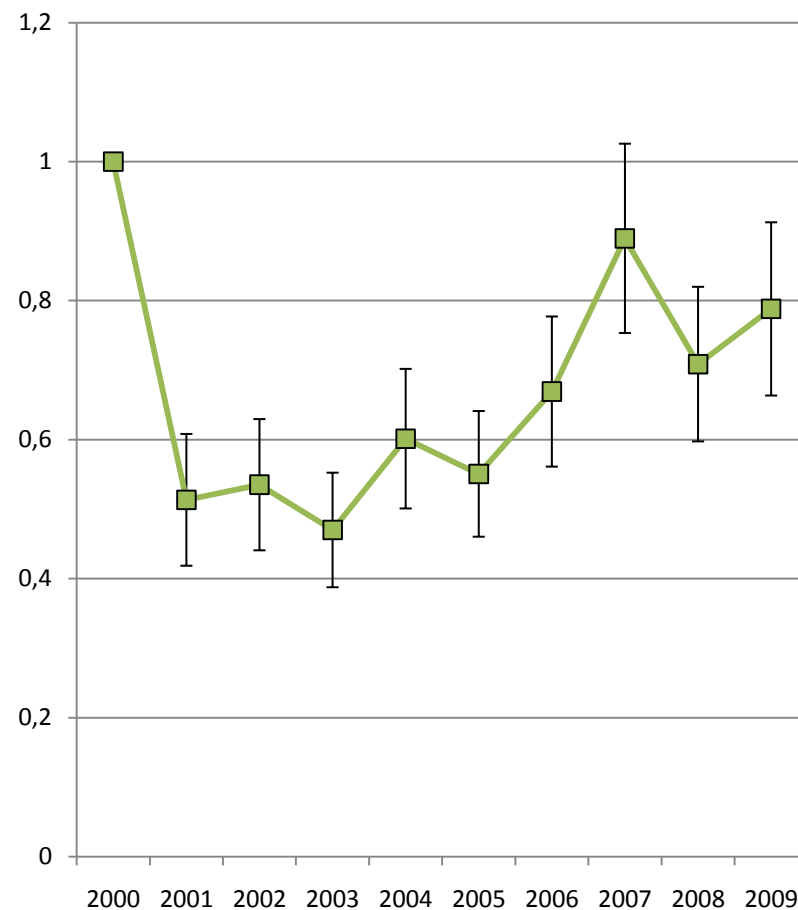


## wysokie rozpowszechnienie

- kulczyk

Polska – 25%

SE – 43%



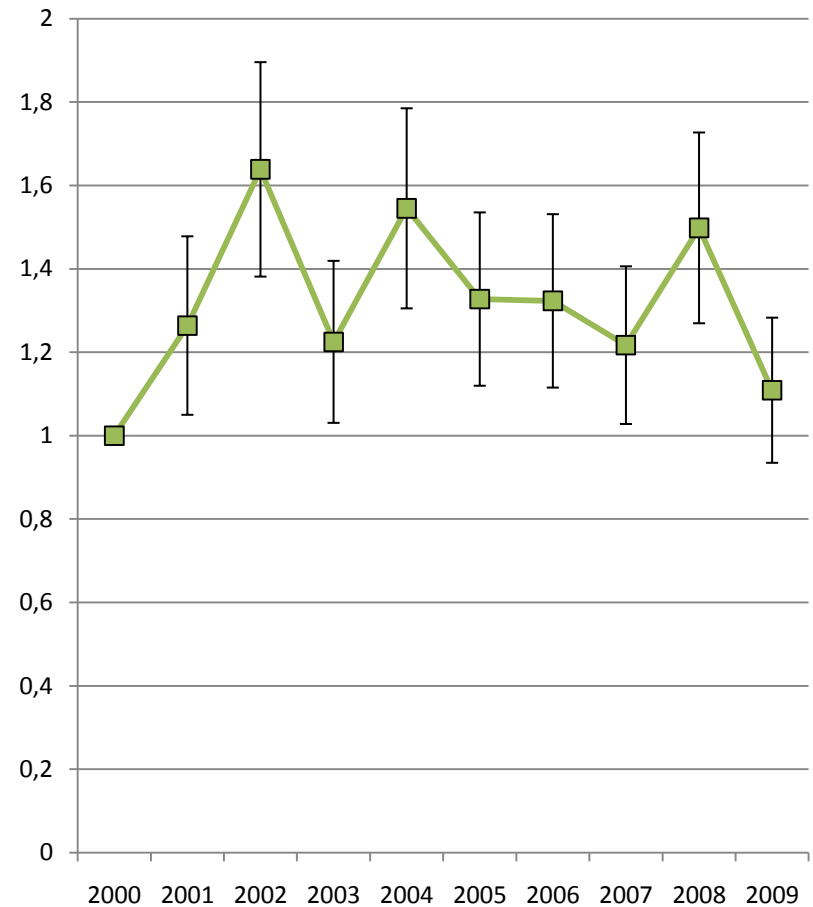


## niskie rozpowszechnienie

- kruk

Polska – 45%

SE – 26%

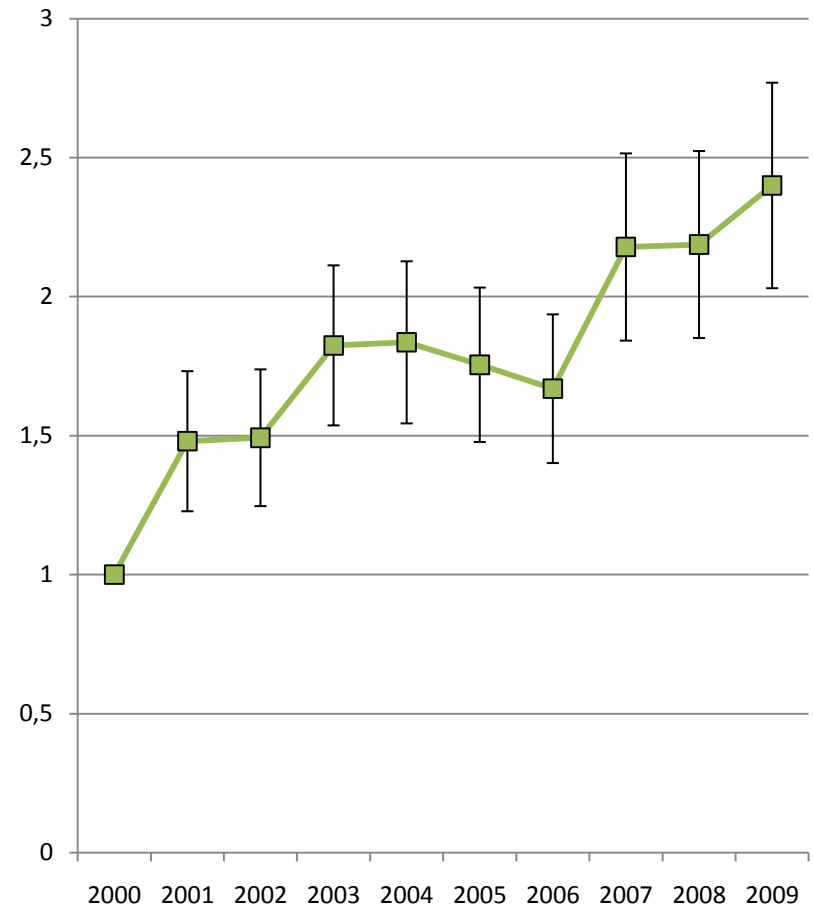


## niskie rozpowszechnienie

- lerka

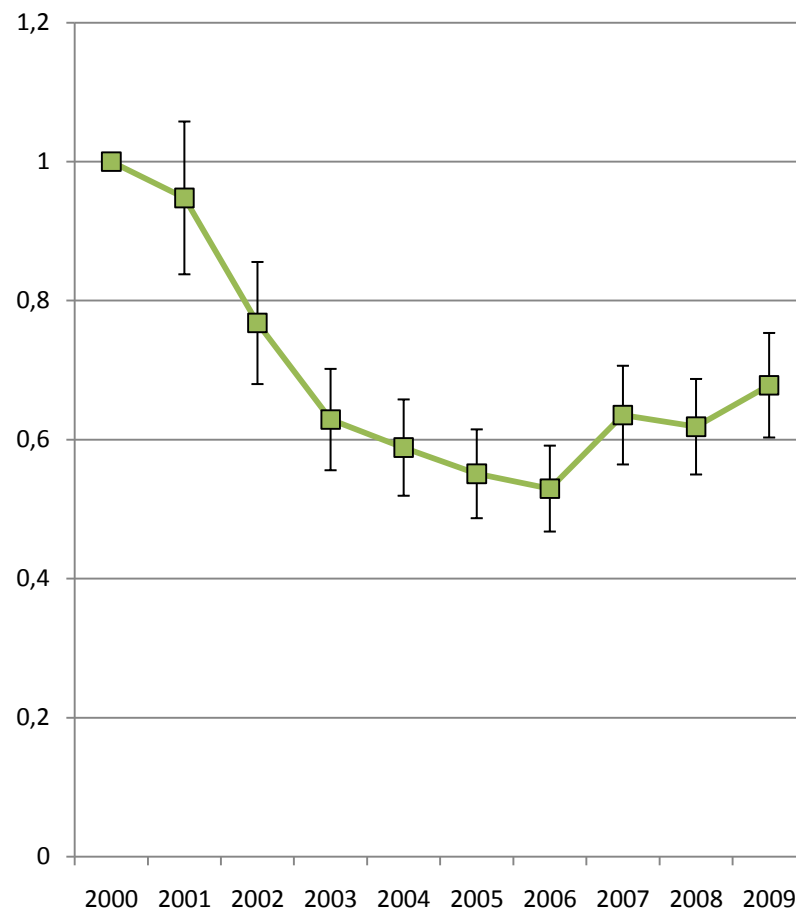
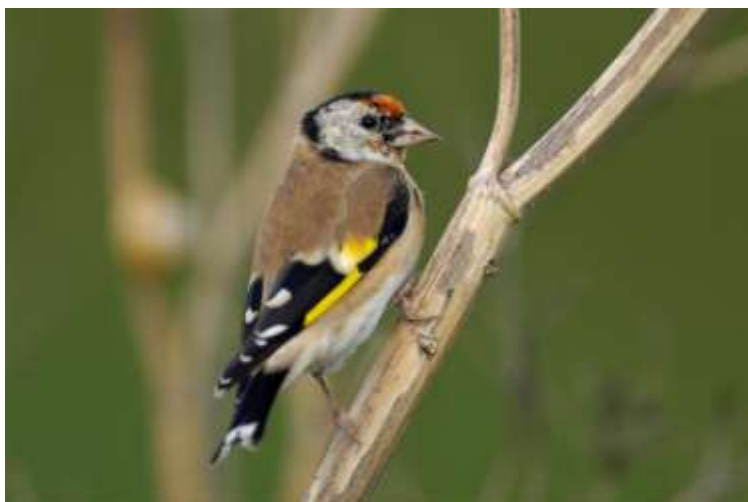
Polska – 27%

SE – 3%



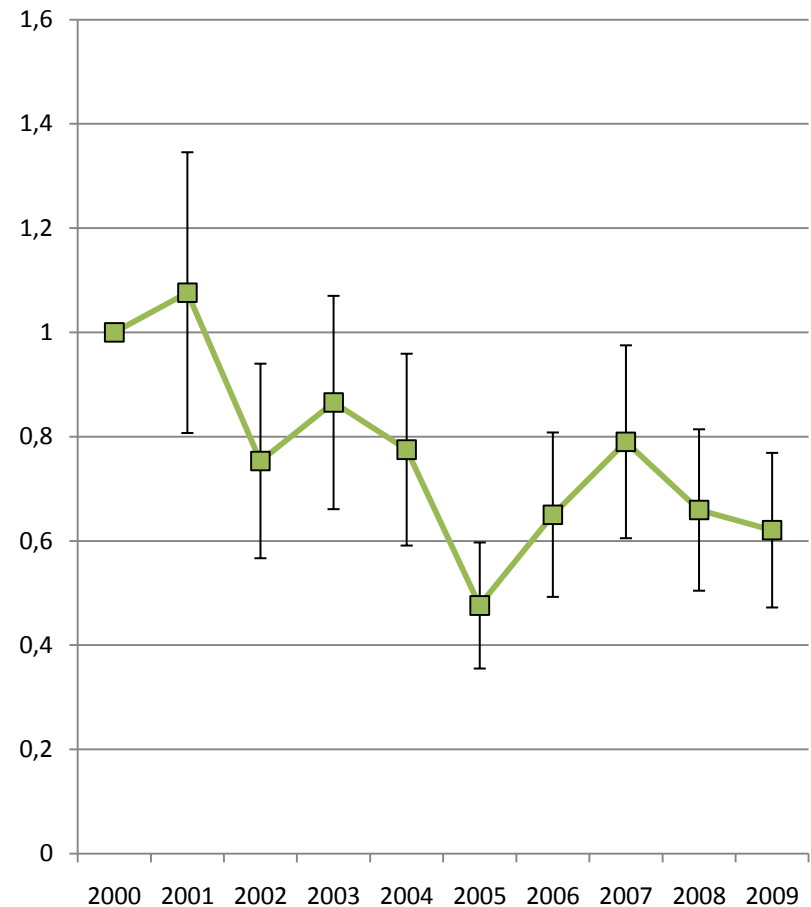
## gatunki zagrożone

- szczygieł  
Polska – 47%  
SE – 60%



## gatunki zagrożone

- czarnogłówka
  - Polska – 15%
  - SE – 25%



# MONITORING POSPOLITYCH PTAKÓW LĘGOWYCH

Koordynatorzy:

POLSKA: Barbara Archita

SE: Kazimierz Walasz, Michał Ciach

GS: Jacek Betleja

Wybór powierzchni → [www.mppl.pl](http://www.mppl.pl)

Zdjęcia: Cezary Korkosz



## Dziękujemy obserwatorom z SE!

- **Paweł Armatys, Paweł Mielczarek, Andrzej Osucha, Jerzy A. Sowa, Andrzej Urbaniec**
- Leszek Adamek, Andrzej Babiński, Ernest Bielak, Katarzyna Bojarska, Paweł Budzik, Małgorzata Bujoczek (Bylicka), Marta Bylicka, Michał Ciach, Józef Ciosek, Damian Czajka, Bogusław Czerwiński, Stanisław Czyż, Krzysztof Dudzik, Marcin Filipek, Tomasz Folta, Jerzy Grzybek, Krzysztof Henel, Józef Hordowski, Krystian Jainta, Łukasz Kajtoch, Hubert Kamecki, Mirosław Kata, Przemysław Kurek, Krzysztof Kus, Bartosz Kwarciany, Henryk Linert, Ludwik Maksalon, Roman Maniarski, Michał Mężyk, Jerzy Michalczuk, Katarzyna Nowak,, Katarzyna Paciora, Sławomir Pajączkowski, Krzysztof Piętka, Joanna Przybylska, Michał Rąpała, Rafał Salach, Marek Skruch, Sławomir Springer, Przemysław Stolarz, Marian Stój, Małgorzata Strzałka, Stanisław Tworek, Kazimierz Walasz, Damian Wiehle, Mirosław Więcek, Dominik Wikar, Anna Zięcik.

